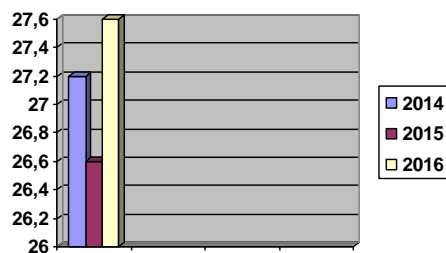


## SEGREGUJESZ – ZYSKUJESZ



### OBOWIĄZUJĄCY SYSTEM GOSPODARKI ODPADAMI

Od 1 lipca 2013r. obowiązują w Polsce nowe zasady gospodarki odpadami. Cel to ograniczenie składowania zmieszanych odpadów komunalnych i odpadów ulegających biodegradacji. Zwiększenie udziału segregacji, odzysku i recyklingu odpadów opakowaniowych (papieru, szkła, tworzyw sztucznych) Zmniejszenie ilości dzikich wysypisk.



% wysegregowanych odpadów komunalnych w Lubaniu.

**Gospodarstwa domowe segregujące odpady wnoszą mniejszą odpłatność.**

Opracowanie: Regionalne Centrum Edukacji Ekologicznej o.MiPBP w Lubaniu; [ekoluban@interia.pl](mailto:ekoluban@interia.pl); [www.rceeluban.pl](http://www.rceeluban.pl)

## DO WORKÓW I POJEMNIKÓW O OKREŚLONYM KOLORZE WRZUCAMY:

### PAPIER POJEMNIK NIEBIESKI WRZUCAMY:

- gazety, czasopisma, katalogi,
- książki, zeszyty, papier biurowy,
- torby papierowe, papier opakowaniowy,
- kartony, tekturowe pudełka.

### NIE WRZUCAMY:

- papieru ze zszywkami i z folią,
- papieru termicznego i przebitkowego (z faktów i paragonów), kopert bąbelkowych, papierków po cukierkach,
- okładek foliowych,
- papieru tłustego i zanieczyszczonego,
- opakowań po gipsie, cemencie, zaprawach murarskich, budowlanych, itp.

**PAPIER MUSI BYĆ SUCHY!**



### METALE I PLASTIK – POJEMNIK ŻÓŁTY WRZUCAMY:

- zgniecione butelki po napojach i płynach,
- zakrętki plastikowe,
- opakowania po chemii gospodarczej, płynach do mycia naczyń, połów itp.
- worki foliowe, tzw. zrywki, torby foliowe, folie bąbelkowe,
- kartony po mleku, napojach i sokach innych produktach spożywczych,
- puste opakowania po: szamponach, żelach pod prysznic, balsamach do ciała, tonikach, maseczkach, żelach do mycia twarzy,
- plastikowe torebki, reklamówki, koszyczki po owocach,



- puszki po napojach, konserwach, produktach spożywczych np. kukurydzy, fasoli, groszku itp.

### NIE WRZUCAMY:

- zabawek, sprzętu AGD i żadnego elektronicznego,
- styropianu,
- torebek po chipsach, kawie, itp.,
- opakowań po jogurtach, śmietanie, maśle, margarynie, itp.,
- odpadów gabarytowych (np. plastikowych listew przypodłogowych,
- plastikowych doniczek, konewek, skrzyneczek, koszyczków.

**ODPADY OPAKOWANIOWE POWINNY BYĆ BEZ ZAWARTOŚCI I ZGNIĘCIONE PRZED WRZUCENIEM DO POJEMNIKA LUB WORKA SELEKTYWNEGO!**

### SZKŁO – POJEMNIK ZIELONY WRZUCAMY:

- szklane butelki po napojach i innych produktach spożywczych,
- słoiki bez nakrętek i zawartości,
- szklane opakowania po kosmetykach,
- szklanki i kieliszki bez ozdób i szlifowania.

### NIE WOLNO WRZUCAĆ:

doniczek ceramicznych, szkła okiennego, lusterek i szyb samochodowych, szkła żaroodpornego i okularowego, żadnych żarówek, lamp, neonówek, szkła po środkach chemicznych i lekach, brudnych butelek, pojemników po olejach (spożywczych, silnikowych i środkach chemicznych).

**NIE TŁUCZEMY SZKŁA PRZED WRZUCENIEM DO POJEMNIKA!**



### ODPADY BIODOPADY – POJEMNIKI BRĄZOWE



- ścięte trawy, kwiaty, liście, ścięte gałązki drzew, krzewów i żywopłotów,
- resztki surowych warzyw i owoców, obierki,
- skorupki jaj, fusy z kawy i herbaty, suche pieczywo, itp.

### **NIE WRZUCAMY:**

- resztek z odpadów, zup, kompotów, deserów,
- soków, napojów,
- mięsa, kości, kielbas, serów, konserw,
- **niczego, co jest spleśniałe**

**BIOODPADY NIE MOGĄ BYĆ W OPAKOWANIACH I WORKACH OPAKOWANIOWYCH!**

### **PRZETERMINOWANE I NIEZUŻYTE LEKI – pojemniki specjalne.**

- przeterminowane i niezużyte leki, opakowania po lekach, termometry rtęciowe można dostarczyć do specjalnych pojemników w aptekach,



### **ZUŻYTE IGLY I STRZYKAWKI**

**pojemniki jednorazowe.**

Można nieodpłatnie pobierać w Powiatowej Stacji

Sanitarno-Epidemiologicznej (Sanepidzie), ZGiUK-u, aptekach.

### **ODPADY ZMIESZANE (POSORTOWNICZE) – pojemniki metalowe mniejsze lub duże zielone. WRZUCAMY:**

Wszystkie odpady komunalne, które nie są wymienione w ulotce np.:

- stłuczona ceramika, talerze, kubki, dzbanki flakony, naczynia z duraleksu, doniczki ceramiczne,

- szmatki zabrudzone, po pastowaniu podłóg,
- lakiery do paznokci, tusz do rzęs, pudełka po pudrze, kremach, fluidach,
- szyby samochodowe pobite, szkło okienne i okularowe, lustra zbite,
- kalka techniczna,
- tacki styropianowe,
- pampersy i środki higieniczne,
- torebki po chipsach, kawie itp.,
- szczoteczki do zębów, maszynki jednorazowe do golenia,
- pojemniki po lakierach, dezodorantach, piankach,
- resztki przetworzonej żywności,
- zimny popiół,
- opakowania plastikowe po śmietanie, jogurtach, serach, itp.



**KAŻDY WŁAŚCICIEL NIERUCHOMOŚCI, NA KTÓREJ PROWADZONE SĄ PRACRE BUDOWLANE, MA OBOWIĄZEK POSIADANIA POJEMNIKA NA GRUZY!**

**REGIONALNA INSTALACJA PRZETWARZANIA ODPADÓW KOMUNALNYCH (RIPOK) W LUBANIU**



## **PUNKT SELEKTYWNEJ ZBIÓRKI ODPADÓW KOMUNALNYCH (PSZOK) znajduje się Lubaniu przy ul. Bazaltowej**

**Do tego punktu właściciele nieruchomości mogą bezpłatnie dostarczać wyselekcjonowane odpady:**

- przeterminowane i niezużyte leki,
- zużyte baterie i akumulatory, zużyty sprzęt RTV, AGD, komputerowy, płyty CD, DVD,
- meble i odpady wielkogabarytowe,
- opony, tworzywa sztuczne,
- papier, makulatura, szkło, plastik,
- odpady zielone,
- zużyte świetlówki, żarówki, jarzeniówki, lampy sodowe
- złom metali żelaznych i nieżelaznych,
- odpady ulegające biodegradacji,
- odpady budowlane i rozbiórkowe (drobny gruz),
- inne odpady problemowe powstające w gospodarstwach domowych.
- opakowania po chemikaliach i chemikalia,

**PSZOK jest czynny w pn., wt., czw., pt., od godz. 7:00 do 18:00 oraz w soboty od 9:00 do 14:00**

